



Diagnostic stratégique des sites ATP

Rencontre avec l'Association Dynamôle

GrandNancy
COMMUNAUTÉ URBAINE & HUMAINE

 **CCI MEURTHE
ET MOSELLE**
Réacteur du développement économique

Association Dynamôle - Ludres
Mercredi 11 septembre 2013

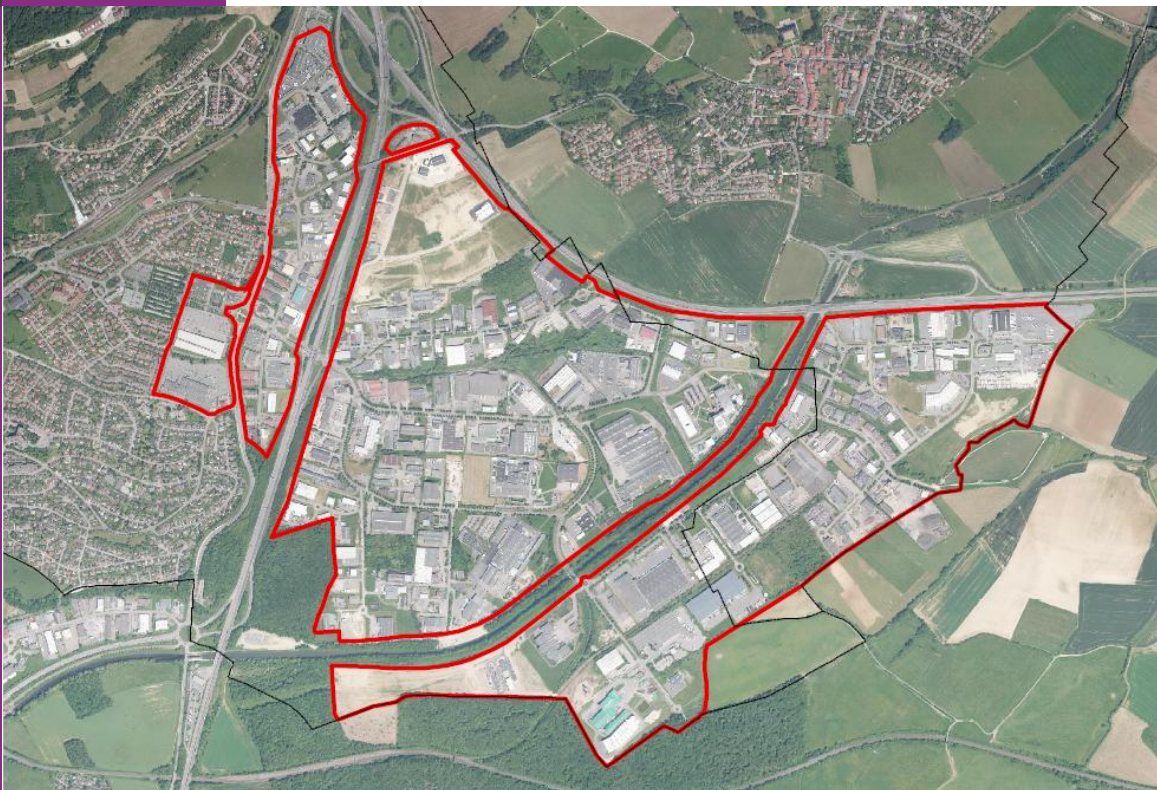
aduan
AGENCE DE DÉVELOPPEMENT
ET D'URBANISME DE L'AIRE
URBAINE NANCÉIENNE

Objectifs du diagnostic stratégique des sites ATP

- **Observer entre 2007 et 2013 les évolutions des établissements qui génèrent l'activité économique et l'emploi dans les 8 sites ATP**
- **Déterminer avec les associations ATP, une problématique ou un chantier prioritaire à engager**

FICHE D'IDENTITÉ DU SITE ATP DYNAPOLE

Situation



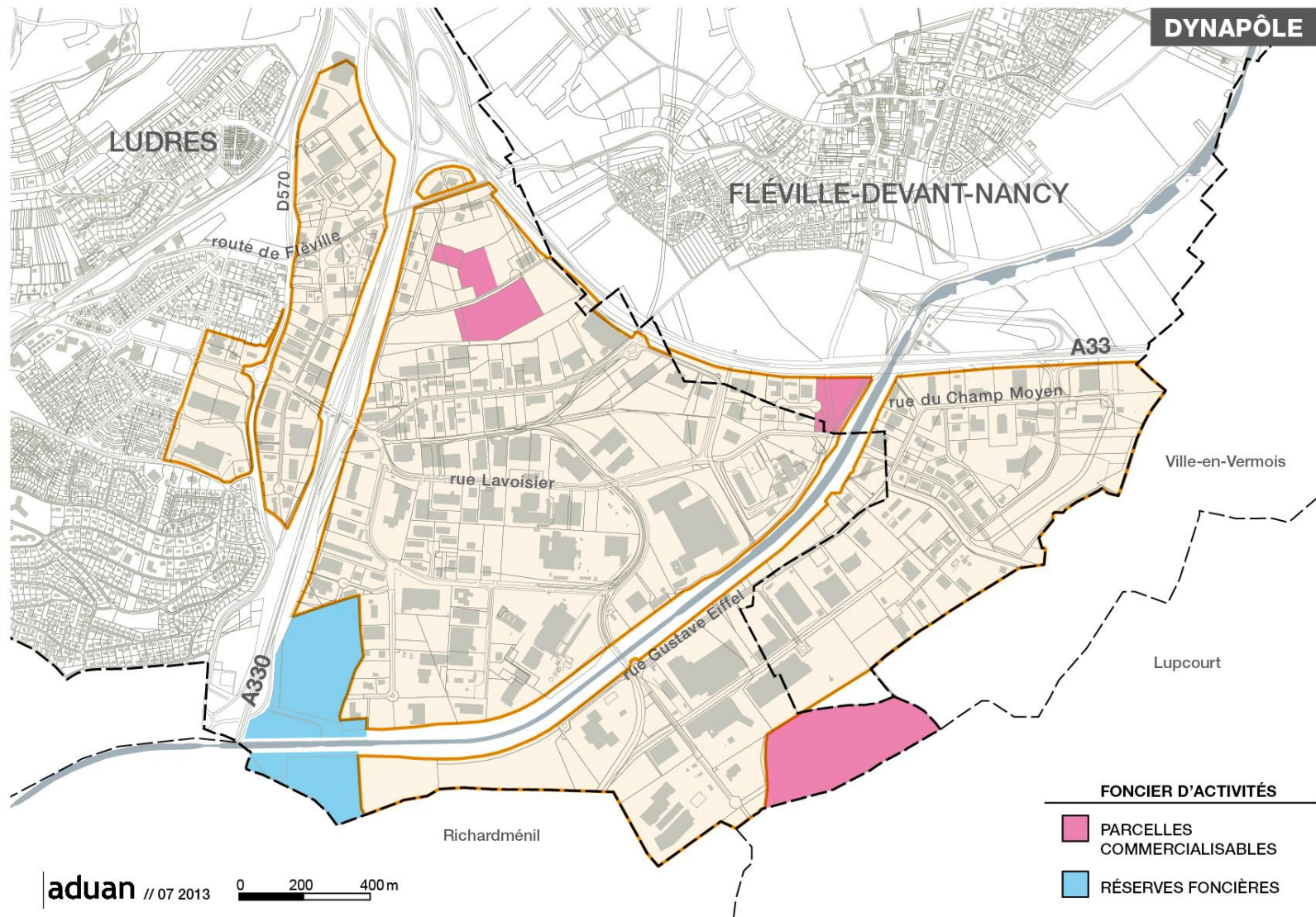
Équipements et services

- **Desserte TC** : lignes 11, 14, TER
- **Desserte autoroutière** : A330, A33
- **Très Haut Débit** : RMT
- **Services** : restaurants, hôtels, commerces, crèche interentreprises, parking PL, multiplexe, salle de spectacles

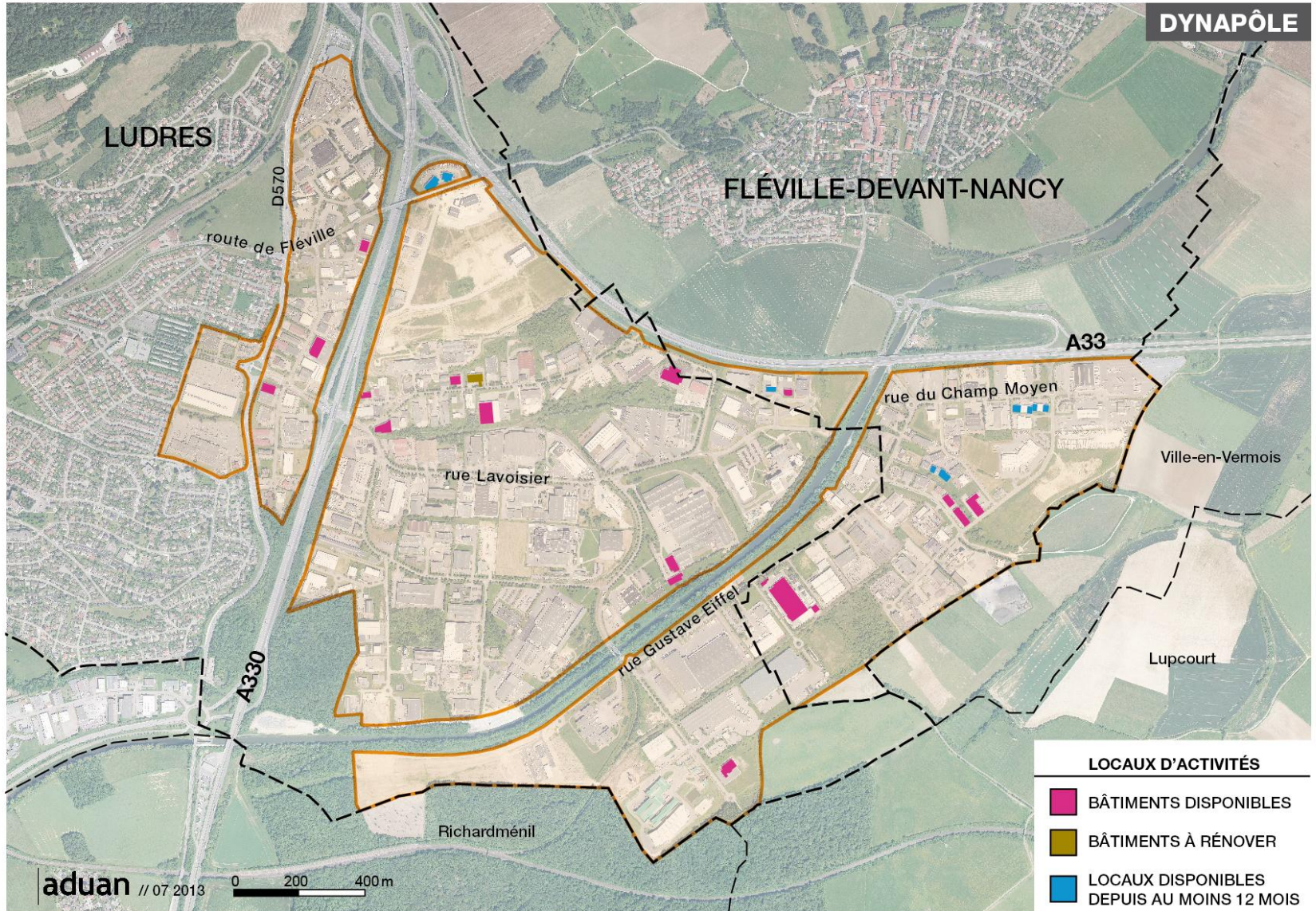
Caractéristiques

- **Surface totale** : 313 ha
- **Nombre d'établissements** : 374 (+15,1% / 2007 ; ou 18,8% sans E.I.)
- **Emplois estimés** : 8793 (+ 11,8 %/2007 ; ou +13,3% sans E.I.)
- **Densité moyenne** : 28,1 emplois/ha
- **Création du site d'activité** : 1968
- **Maître d'ouvrage** : GRAND NANCY
- **Aménageurs** : SOLOREM et Franck Immobilier (pour le Haut des Ronces)
- **Taux de la CFE** : 29.65 % en 2013
- **Surface occupée** : 313 ha
- **Extension (en cours de commercialisation)** : 10 ha
- **Surface commercialisable** : 6,2 ha
- **Taux d'occupation (occupé/cessible)** : 98 %
- **Nombre de parcelles disponibles** : 8 (taille : de 1628 à 3169 m²)
- **Prix de vente moyen HT** : 55 €/m²
- **Immobilier locatif disponible** : oui (m²)
- **Prix de location moyen m² HT** :

L'OFFRE FONCIÈRE POUR L'ACTIVITÉ ÉCONOMIQUE



CARTE DE L'OFFRE IMMOBILIÈRE POUR L'ACTIVITÉ ÉCONOMIQUE

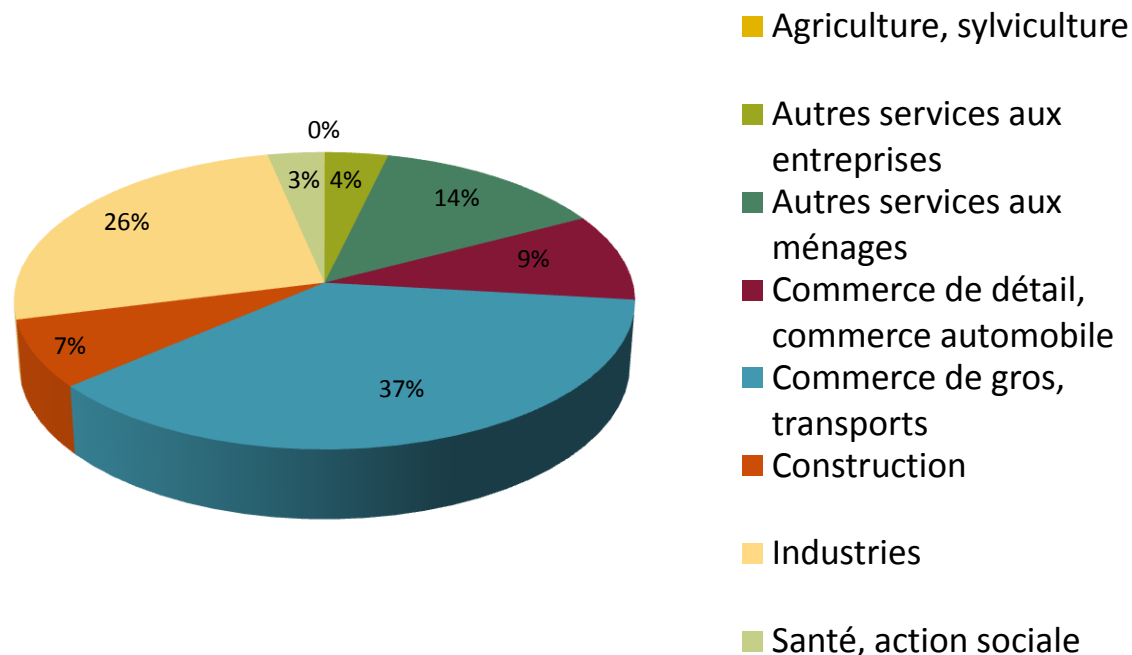


FICHE D'IDENTITÉ DU SITE ATP

DYNAPOLE

Chiffres-clés

Les emplois des secteurs d'activités du Dynapôle (source : Insee Sirene janvier 2013)



Deux secteurs dominants et stables entre 2007 et 2013 (3/5 des emplois) :

- le commerce de gros, transports,
- les industries

A noter que les services aux entreprises fondent de moitié (de 7 à 4 %)

FICHE D'IDENTITÉ DU SITE ATP DYNAPOLE

Les 10 premières entreprises en emploi

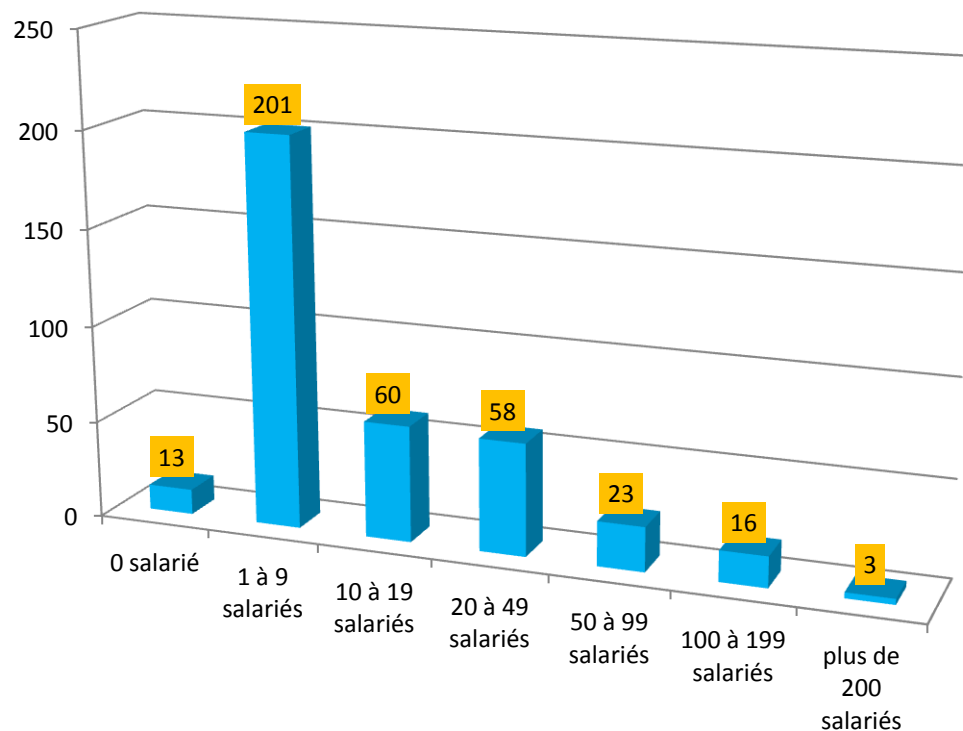
représentent **24,5 %** de l'emploi salarié du site

Nom	Salariés estimés	Activités
ONET SERVICES	350	Nettoyage courant des bâtiments
TFN PROPLETE EST	350	Autres activités de nettoyage des bâtiments et nettoyage industriel
RIMMA	250	Collecte des déchets non dangereux
CALBERSON LORRAINE	150	Messagerie, fret express
NOREMAT	150	Fabrication de machines agricoles et forestières
SCHWEITZER	150	Fabrication d'emballages en matières plastiques
STE ST HUBERT	150	Fabrication de margarine et graisses comestibles similaires
ARDAGH	150	Fabrication d'emballages métalliques légers
B. BRAUN MEDICAL S.A.S	150	Fabrication de matériel médico-chirurgical et dentaire
EUROVIA LORRAINE	150	Construction de routes et autoroutes
TRANSPORTS MICHEL	150	Transports routiers de fret interurbains

FICHE D'IDENTITÉ DU SITE ATP DYNAPOLE

Chiffres-clés

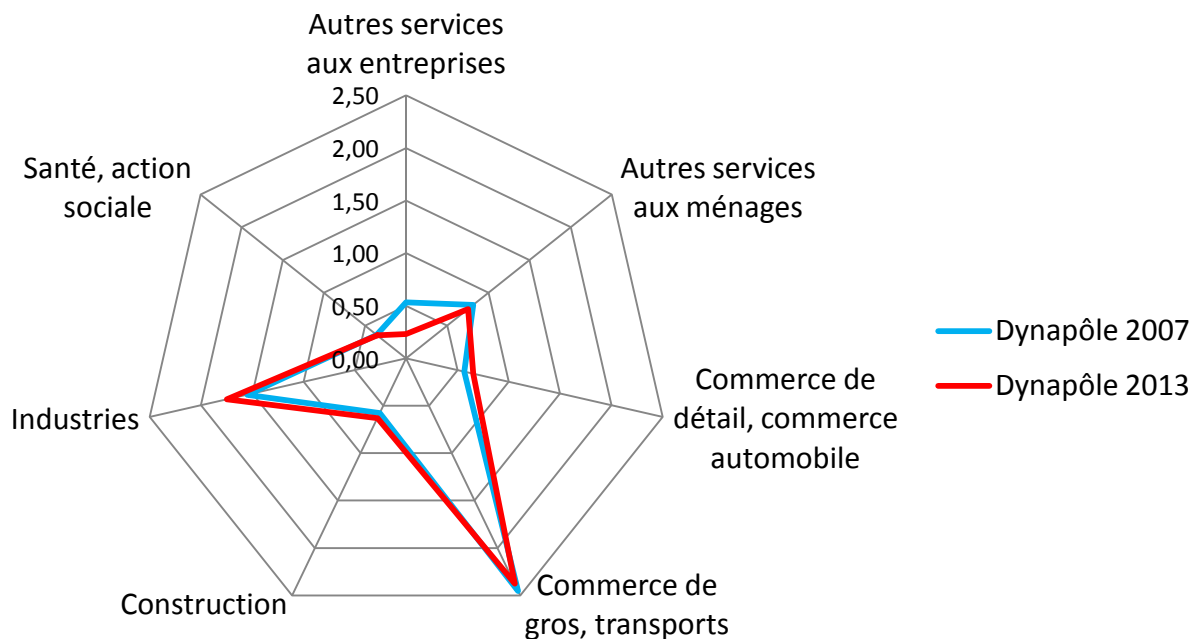
Les établissements de Dynapôle par tranches d'effectifs
(source Insee Sirene janvier 2013)



- ✓ Une ventilation relativement homogène des tailles d'entreprise, avec une majorité d'établissements de 1 à 9 salariés (54% et 9% des emplois estimés)
- ✓ Une présence significative des établissements entre 10 et 49 salariés (32% et 33% des emplois estimés)

FICHE D'IDENTITÉ DU SITE ATP

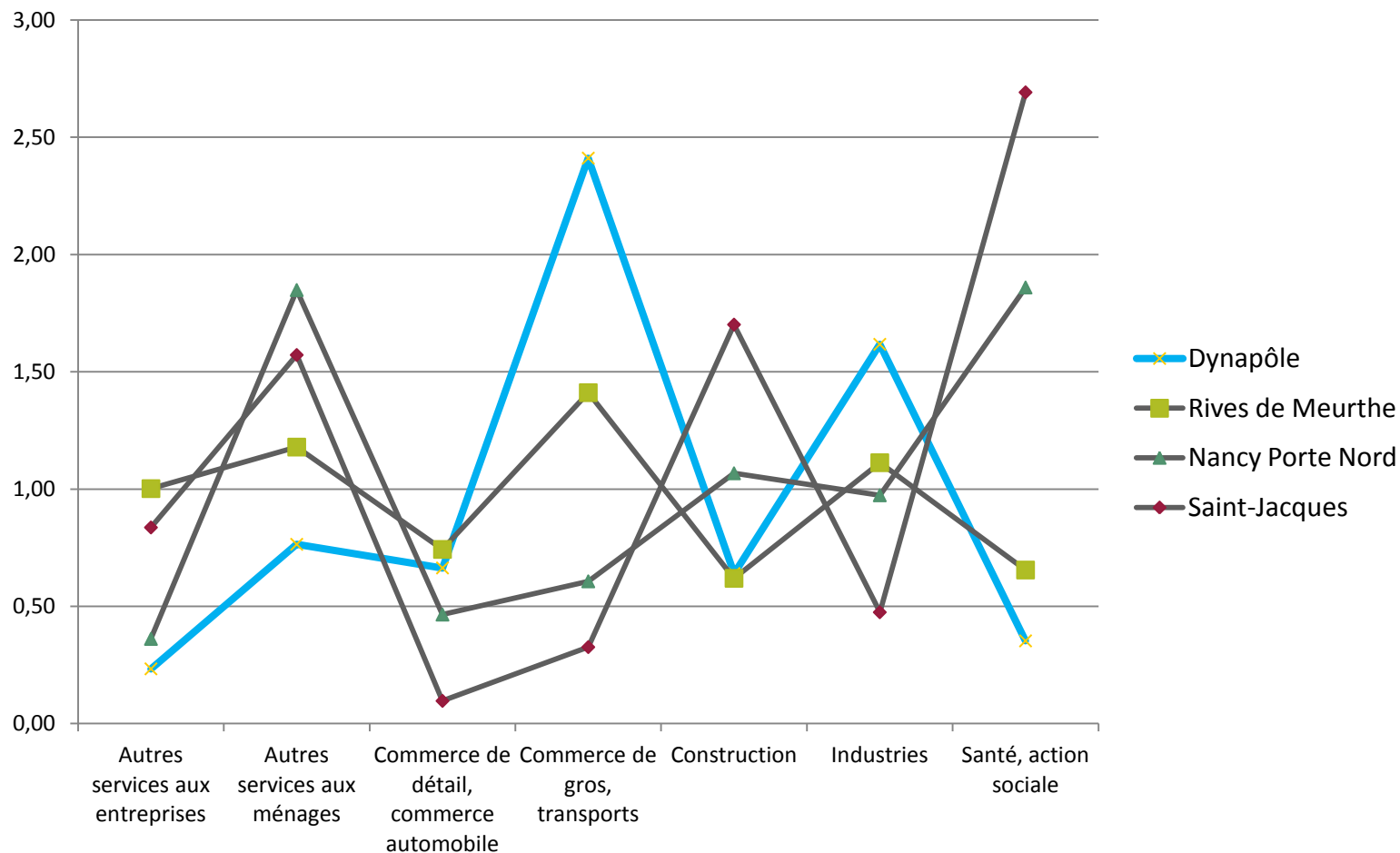
DYNAPOLE



- ✓ **Dynamiques des spécialisations stables entre 2007 et 2013**
- ✓ **Cependant la spécialisation régresse un peu dans les services aux entreprises**

FICHE D'IDENTITÉ DU SITE ATP

DYNAPOLE

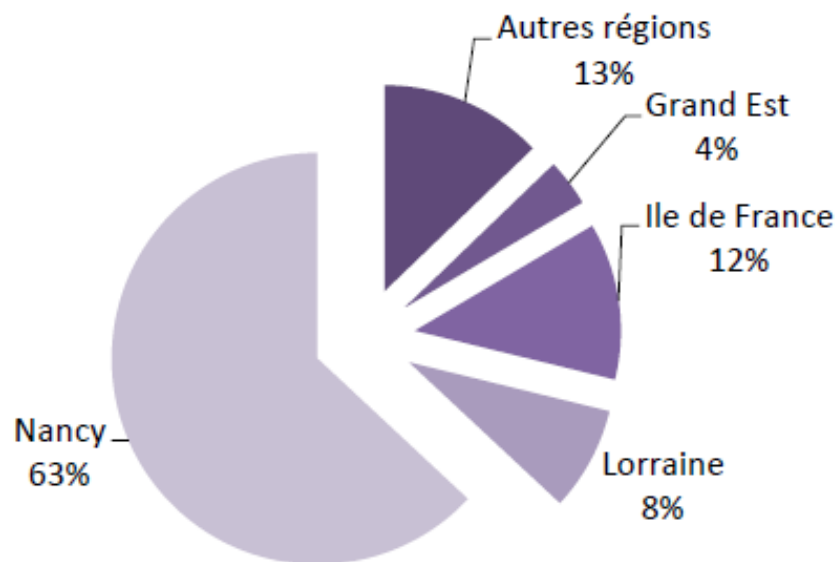


- ✓ **Le Dynapôle demeure très spécialisé dans le commerce de gros/transports (loin devant Rives de Meurthe)**
- ✓ **Le site a renforcé sa spécialisation dans les industries jusqu'à devenir le site le plus spécialisé de ce secteur (devant Porte Verte)**

FICHE D'IDENTITÉ DU SITE ATP

DYNAPOLE

Origine géographique
des sièges sociaux



- 63 % des établissements RCS ont leur siège social sur le Grand Nancy (-5 points / moyenne sites ATP)
- Des dirigeants dans la moyenne d'âge des sites ATP (64% ont moins de 55 ans contre 66% en global)
 - 70 % commerce / 69 % industrie / 55 % services

FICHE D'IDENTITÉ DU SITE ATP DYNAPOLE

(source Grand Nancy ; fichier-rôle 2012)

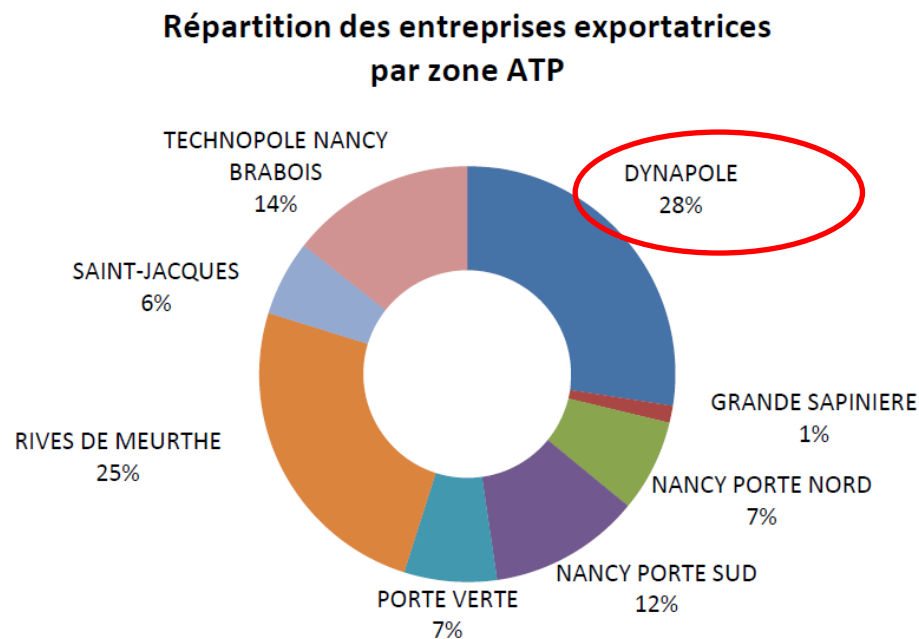
ATP	% Produit total CFE 2012 (1)	% Produit total CVAE 2012 (2)
ATP Saint-Jacques	9,0	16,8
ATP Dynapôle	21,7	23,7
ATP Nancy Porte Sud	11,9	11,3
ATP Grande Sapinière	11,7	8,4
ATP Nancy Porte Nord	9,8	6,1
ATP Technopôle NB	5,7	10,2
ATP Rives de Meurthe	18,8	16,2
ATP Porte Verte	11,4	7,3
Total	100	100

- Les établissements ciblés * du Dynapôle produisent 9,1 % de la Contribution Economique Territoriale totale sur le territoire du Grand Nancy (et 23,1 % de la CET totale des sites ATP)
- Le produit moyen de la CET par établissement ciblé est **le second plus élevé** avec 27 691,8 € (contre 17 210,8 € en moyenne sur l'ensemble des sites ATP)
- Le produit moyen de la CFE par ha est de 7 075,6 € (contre 7 157 € en moyenne sur l'ensemble des sites ATP)

FICHE D'IDENTITÉ DU SITE ATP

DYNAPOLE

(sources : Douanes, Kompass, Diane / champ : Entreprises du RCS uniquement)



- Dynapôle accueille deux fois plus d'entreprises qui exportent que hors sites ATP (10,3 % soit + 2 points / la moyenne des sites ATP)
- **1er site ATP pour les établissements exportateurs (28% des établissements exportateurs ATP)**

Quels enjeux de développement économique sur le site ATP Dynapôle?

- **Rechercher la performance économique des entreprises par :**
 - **la croissance de la valeur ajoutée générée par un écosystème local et performant d'écologie industrielle (valorisation et recyclage des effluents et déchets)**
 - **la fidélisation de tous les salariés par une offre de services et d'équipements renforcée, une qualité de vie accrue de l'environnement des établissements et de leurs salariés (objectif de la Maison de l'Entreprise).**